

TST33-S180

PRVNÍ VOLBA PŘI LÉČBĚ HEMOROIDŮ
A REKTÁLNÍCH PROLAPSŮ
PŘIZPŮSOBENÁ PACIENTŮM

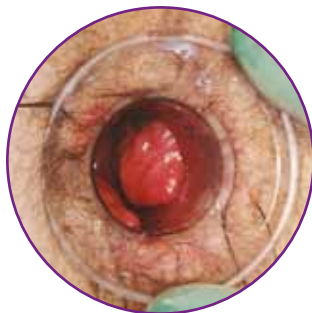
TST33-S180

Chirurgický stapler pro léčbu hemoroidů II. – IV. stupně, rektokély a rektálních prolapsů metodou segmentované a cirkulární resekce

SEGMENTOVANÝ ZDRHOVACÍ (TABÁČKOVÝ) STEH



1. Dilatace svěračů.



2. Zavedení a fixace odpovídajícího anoskopu (zvolte typ s 1, 2 nebo 3 okénky).



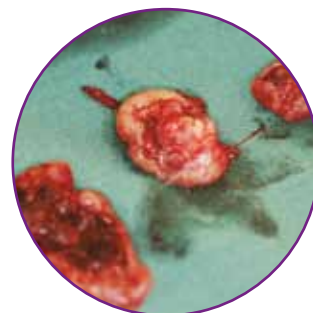
3. Naložení zdrhovacího stehu.



4. Pomocí háčku protáhněte nitě šicího vlákna každou zvlášť do 2 nebo 3 trakčních otvorů stapleru.

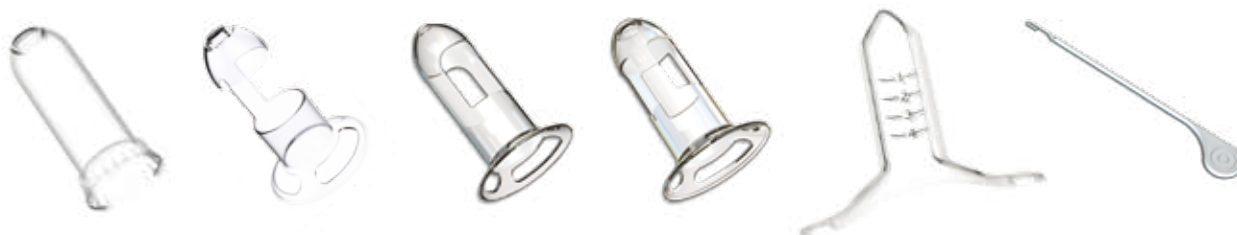


5. Otáčejte aretačním šroubem po směru hodinových ručiček do polohy, kdy se červený indikátor míry komprese posune co nejdále do zeleného pole, aniž by došlo k příliš velkému tlaku na tkáň. Poté odpalte.



6. Proveďte vizuální kontrolu odebrané tkáně.

Příslušenství pro tuto metodu:



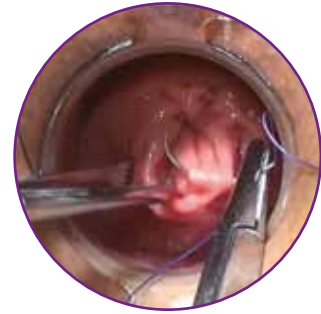
CIRKULÁRNÍ ZDRHOVACÍ (TABÁČKOVÝ) STEH



1. Dilatace svěračů.



2. Zavedení a fixace anoskopu.



3. Naložení cirkulárního zdrhovacího stehu.



4. Zaveďte TST stapler do análního kanálu a utáhněte steh kolem středového trnu.



5. Otáčejte aretačním šroubem po směru hodinových ručiček do polohy, kdy se červený indikátor míry komprese posune co nejdále do zeleného pole, aniž by došlo k příliš velkému tlaku na tkáň. Poté odpalte.



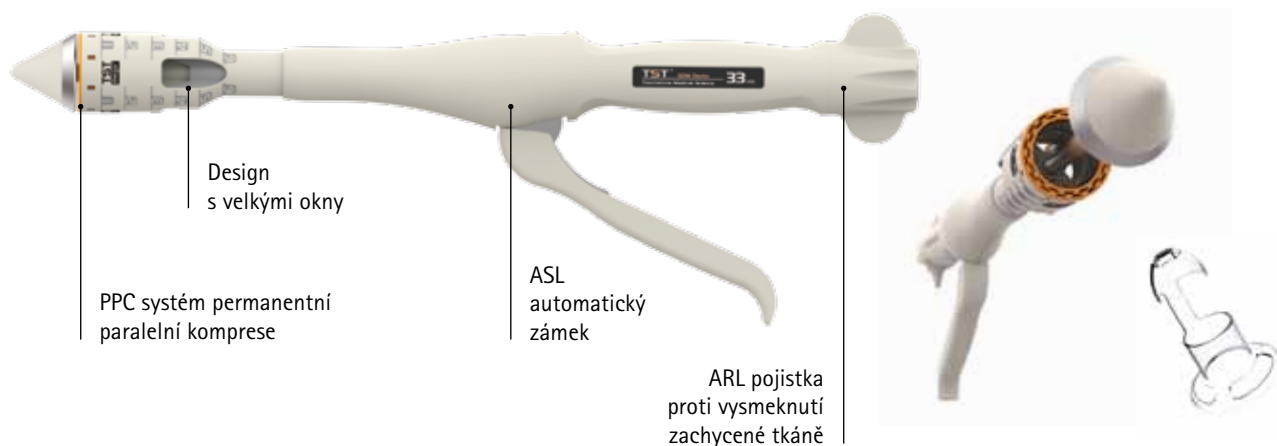
6. Proveďte vizuální kontrolu odebrané tkáně.

Příslušenství pro tuto metodu:



TST33-S180

Funkce a výhody



PPC systém

- K zajištění optimálního uzavření svorky a hemostázy

ARL systém

- Zaručí velkou míru komprese

Design s velkými okny

- Možnost odstranění velkého množství tkáně

ASL

- Pojistka proti nechtěnému nebo opakovanému odpálení

DAO jednotka

- Pro aplikaci metody selekce tkáně

Big 'C' Anoskop

- K minimalizaci anální stenózy a maximalizaci expozice tkáně

Katalogové číslo	Průměr kovadliny	Množství svorek	Výška svorky	Výška zavřené svorky	Velikost těla stapleru
TST33-S180	33 mm	32	4,0 mm	0,75 ~ 1,5 mm	19 ml

Vyrábí:



Touchstone International Medical Science Co., Ltd. | 21 A Science Plaza
International Science Park | No. 1355 Jinjihu Avenue | Suzhou | China



Distribuce:

B. Braun Medical s.r.o. | Divize Aesculap | V Parku 2335/20 | 148 00 Praha 4 | Česká republika
Tel. +420-271 091 111 | info@bbraun.com | www.bbraun.cz